

AGRITECH
 Via Fiumanone, 7 - 40138 SALIZADA (Modena) ITALY
 tel ++39 059 48 522 r.a. - fax ++39 059 48 444
 e-mail: agritech@agritech.it - http://www.agritech.it



Agritech è specializzata nella costruzione in vetroresina di serbatoi per:
 Prodotti chimici industriali liquidi, in polvere, granulari, pellets, farine, zucchero, prodotti chimici e concimi fertilizzanti, granulari, in polvere, sali minerali, ecc.
 I silos Agritech sono in vetroresina speciale, sono leggeri, resistenti ed offrono elevata resistenza meccanica ed un grande isolamento termico.
 Hanno grande durata perché non si corrodono né si ossidano, non richiedono alcuna manutenzione; inoltre permettono un facile controllo del livello interno.



Agritech is specialized in making silos to stock different materials:
 Industrial foodstuff, liquids, powders, pellets, grain, sugar, flour.
 Chemicals and fertilizer in flake, grain, powder, mineral salt etc.
 Agritech silos are made in special fibreglass, they are light, rigid and offer high mechanical resistance and great thermal insulation. They last long because they do not corrode nor oxidize and they need no maintenance care.
 They also allow an easy check of the stuff level.



Agritech est spécialisée dans la fabrication de silos pour le stockage des matériaux les plus différents:
 Produits chimiques industriels liquides, en poudre, granulés, pellets, sels, farines.
 Produits chimiques et engrais fertilisants, granulaires, en poudre, sels minéraux, etc. Nos silos sont fabriqués avec une fibre de verre spéciale. Ils sont légers, hermétiques et ils offrent une grande résistance mécanique et une élevée isolation thermique.
 Ils durent longtemps parce qu'ils ne se corrodent pas et s'oxydent, ils n'ont besoin d'aucune entretien et permettent de contrôler facilement le niveau du contenu.



Agritech ist eine Spezialfirma im Bereich Silos für Lagerung verschiedener Stoffe: flüssige Industriechemikalien, pulverisierte, körnige oder pelletierte Nahrungsmittel, Mehl, Zucker, Industriechemikalien, Düngemittel und pulverisierte Chemikalien und Öle, Säuren, etc. Unsere Silos werden aus speziellem Glasfaserverstärk hergestellt. Sie sind leicht, stabil und bieten hohe mechanische Festigkeit und große Wärmedämmung. Unsere Silos haben lange Lebensdauer, denn sie werden von dem Naturstoff nie weiter abgenutzt nach außen. Sie sind völlig wartungsfrei. Der Wartungsstand kann einfach durchgesehen werden.



Agritech es especialista en la construcción de silos para el almacenamiento de los más diversos materiales:
 Productos químicos industriales líquidos, en polvo, en granulos, pellets, harinas, azúcares, productos químicos y abonos fertilizantes, granulars, en polvo, sales minerales, etc.
 Los silos Agritech están realizados en fibra de vidrio especial, son ligeros, herméticos y ofrecen una elevada resistencia mecánica y un gran aislamiento térmico.
 Tienen una larga duración porque no se corroen ni se oxidan, no necesitan de ningún tipo de mantenimiento; además, permiten un fácil control del nivel interno.



AGRITECH

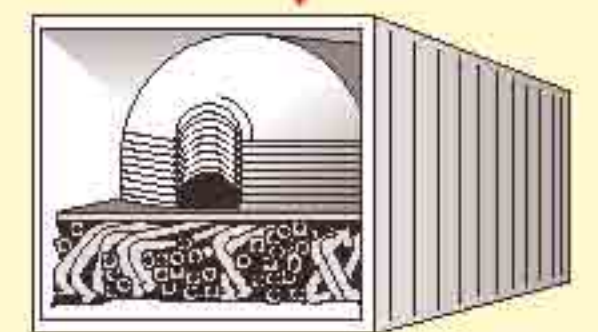
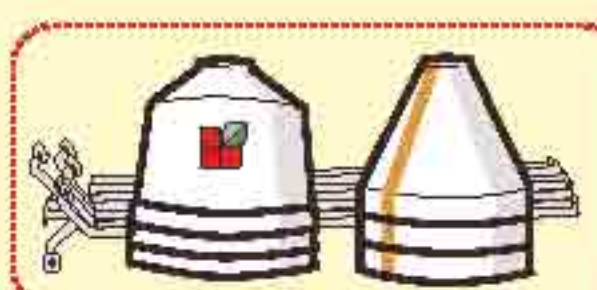
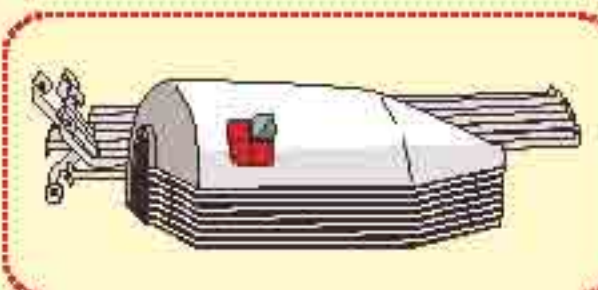
**SILOS IN VETRORESINA
 FIBERGLASS SILOS
 SILOS EN FIBRE DE VERRE
 SILOS AUS GLASFASER
 SILOS EN FIBRA DE VIDRIO**



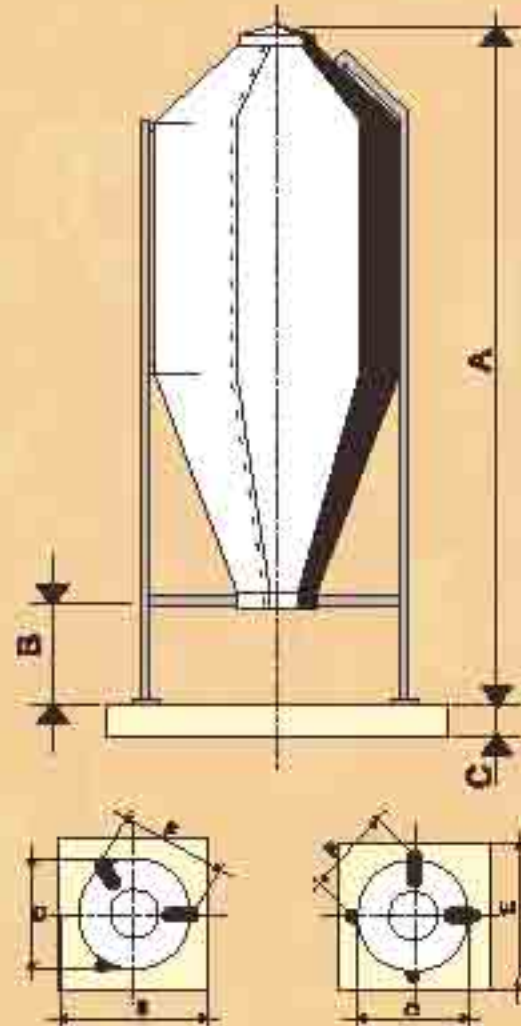
AGRITECH



Easy transport: 40 silos in one container*

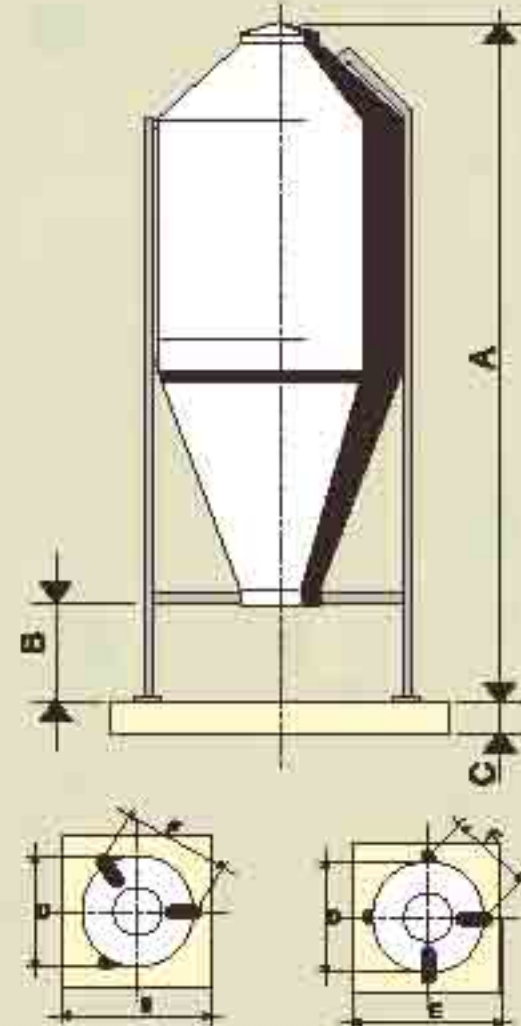


*Average-sized silos in a 40' container.



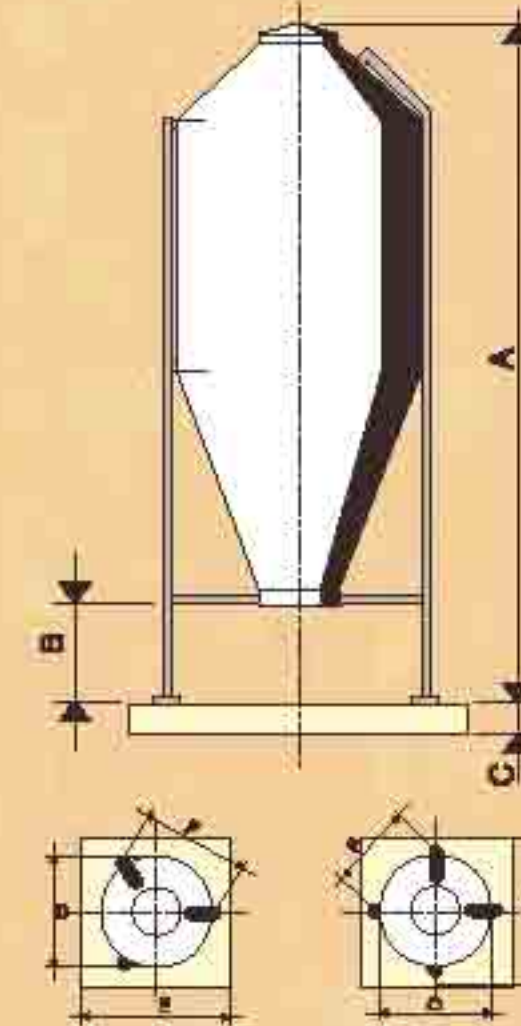
**VERSIONE GIUNTURE VERTICALE
VERTICAL JUNCTION VERSION
VERSION AVEC COUTURES VERTICALE
FASUNG MIT SENKRECHTER HEFTUNG
VERSION CON ENSEMBLADURA VERTICAL**

Modello Modell Modèle	Capacità Capacité	N° di Piani Tratture		Dimensioni - Abmessungen - Dimensionen						
Modelli Modelle	N°	mm	N°	A	B	C	D	E	F	N° di Piani Tratture
SV.04	4	2,4	3	3870	1050	200	1900	2500	1300	
SV.06	6	3,6	3	4200	1050	200	2030	2500	1660	
SV.08	8	4,8	3	4820	1050	250	2030	2500	1860	3
SV.10	10	6	3	5100	1050	300	2220	2800	2030	
SV.12	12,5	7,5	3	5650	1050	300	2220	2800	2030	3
SV.15	15	9	3	5720	1050	300	2350	3000	2140	
SV.18	18	10,8	4	6480	1050	300	2350	3000	1750	4
SV.20	20	12	4	6950	1050	300	2480	3000	1855	
SV.26	26	15,6	4	7650	1050	400	2610	3000	1943	4
SV.31	31	18,6	4	8560	1050	400	2610	3000	1965	
SV.40	40	24	4	8580	1050	600	3000	3500	2270	4
SV.52	52	31,2	4	10260	1050	500	3000	3500	2270	



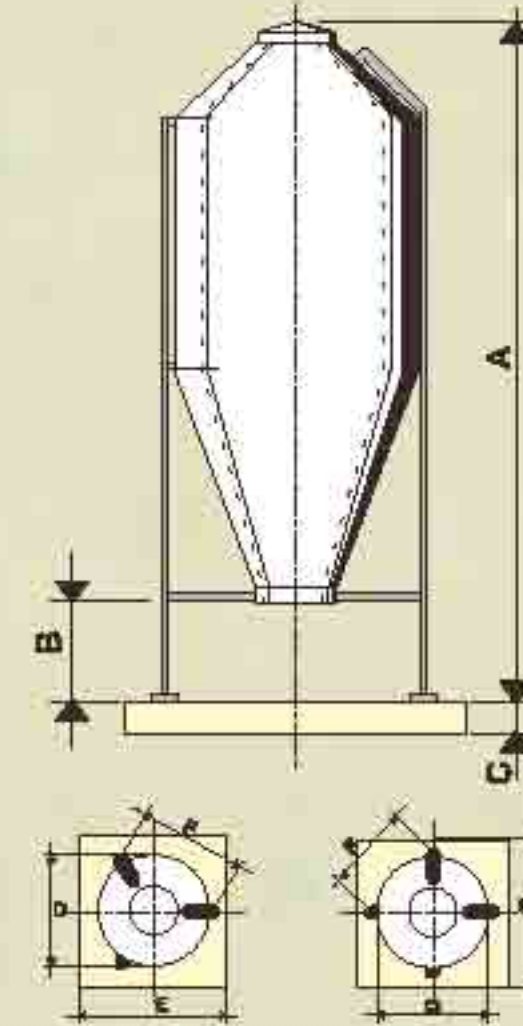
**VERSIONE GIUNTURE ORIZZONTALE
HORIZONTAL JUNCTION VERSION
VERSION AVEC JONCTION HORIZONTALE
FASUNG MIT WAAGRECHTER VERBINDUNG
VERSION CON ENSEMBLADURA HORIZONTAL**

Modello Modell Modèle	Capacità Capacité	N° di Piani Tratture		Dimensioni - Abmessungen - Dimensionen						
Modelle	N°	mm	N°	A	B	C	D	E	F	N° di Piani Tratture
SO.02	2	1,2	3	2900	800	200	1300	2500	1300	
SO.04	4	2,4	3	3480	800	200	1750	2500	1300	
SO.05	5	3	3	4100	1050	200	1700	2500	1600	3
SO.06	6	3,6	3	4500	1050	200	1700	2500	1600	
SO.08	8	5	3	4660	1050	250	2000	2500	1860	3
SO.10	10	6	3	5350	1050	300	2110	2800	2000	
SO.12	12,5	7,5	3	5550	1050	300	2200	2800	2030	3
SO.15	15	9	3	6290	1050	300	2310	3000	2130	
SO.18	18	11	4	6660	1050	300	2460	3000	1850	4
SO.20	20	12	4	6700	1050	300	2620	3000	2050	
SO.26	26	15,6	4	7980	1050	400	2620	3000	2050	4
SO.31	31	18,6	4	8900	1050	400	2620	3000	2050	



**VERSIONE CORPO UNICO (MONOLITICO)
MONOLITHIC VERSION
VERSION MONOCOQUE
GAHSTÜCK-AUSFÜHRUNG
VERSION A CUERPO ÚNICO**

Modello Modell Modèle	Capacità Capacité	N° di Piani Tratture		Dimensioni - Abmessungen - Dimensionen						
Modelle	N°	mm	N°	A	B	C	D	E	F	N° di Piani Tratture
SIM.02	2	1,2	3	3400	1050	200	1100	2500	1000	
SIM.04	4	2,4	3	4100	1050	200	1430	2500	1240	
SIM.05	5	3	3	4050	1050	200	1700	2500	1610	3
SIM.06	6	3,6	3	4550	1050	200	1700	2500	1610	
SIM.08	8	5	3	4730	1050	250	1900	2500	1750	3
SIM.10	10	6	3	5300	1050	300	2100	2800	1950	
SIM.12	12,5	7,5	3	5610	1050	300	2200	2800	2050	3
SIM.15	15	9	3	6130	1050	300	2300	3000	2100	
SIM.18	18	11	4	6880	1050	300	2300	3000	2100	4
SIM.20	20	12	4	6500	1050	300	2400	3000	1950	
SIM.26	26	15,6	4	7450	1050	400	2400	3000	1950	4
SIM.31	31	18,6	4	8450	1050	400	2400	3000	1930	
SIM.40	40	24	4	8550	1050	500	3000	3500	2300	4
SIM.52	52	32	4	10300	1050	500	3000	3500	2300	



**SILO SMONTATI TRASPORTABILI IN CONTAINER
DISASSEMBLED SILOS TRANSPORTABLE IN ONE CONTAINER
SILOS DEMONTES TRANSPORTABLES DANS UN CONTAINER
DEMONTÉES IN CONTAINER TRANSPORTABLE SILOS
SILOS DESMONTADOS TRANSPORTABLES EN UN CONTAINER**

Modello Modell Modèle	Capacità Capacité	N° di Piani Tratture		Dimensioni - Abmessungen - Dimensionen							N° di Piani Tratture	
Modelle	N°	mm	N°	A	B	C	D	E	F	38 feet	48 feet	
SE.04	4	2,4	3	3870	1050	200	1500	2500	1300	30	60	
SE.06	6	3,6	3	4050	1050	200	2030	2500	1860	20	45	
SE.08	8	4,8	3	4680	1050	230	2030	2500	1860	18	40	
SE.10	10	6	3	5000	1050	300	2220	2800	2030	18	40	
SE.12	12,5	7,5	3	5623	1050	300	2220	2800	2030	18	36	
SE.15	15	9	3	6350	1050	300	2220	3000	2030	15	30	
SE.18	18	11	3	5750	1050	300	2400	3000	2250	20	40	
SE.20	20	12	4	6150	1050	300	2400	3000	1900	18	40	
SE.25	25	15,6	4	7450	1050	400	2400	3000	1900	*	35	
SE.31	31	18,6	4	8225	1050	400	2400	3000	1900	*	30	
SE.40	40	24	4	8580	1050	500	3000	3500	2270	*	25	
SE.52	52	31,2	4	10260	1050	500	3000	3500	2270	*	20	
SE.66	66	40	4	12260	1050	500	3000	3500	2270	*	14	

<p>mod. 30 Type - Type mm. TB-04 mm. - TB 2 TB 22 mm. - TB 7</p> <p>Robusto fondo per lavoro a grande scala. Sistema mobile per silos a grande capacità. Il fondo è in ferro per accogliere il materiale in eccesso. Fondo con sistema di distribuzione a spirale.</p>	<p>mod. 34 Fondo per codici indicati da 30° a 40°. Sistema per lavoro a grande scala con inclinazione fino a 40°.</p>	<p>mod. 37 (Extra cost) Fondo per codici con inclinazione da 40° a 60°. Sistema per lavoro a grande scala con inclinazione fino a 60°.</p>	<p>mod. 42 (Extra cost) Fondo a scivolo trasversale a pendenza per tubo. Sistema per lavoro a grande scala con inclinazione fino a 60°.</p>	<p>mod. 46 (Extra cost) Fondo per codici con inclinazione da 60° a 80°. Sistema per lavoro a grande scala con inclinazione fino a 80°.</p>	<p>mod. 54 (Extra cost) Fondo per codici con inclinazione da 80° a 90°. Sistema per lavoro a grande scala con inclinazione fino a 90°.</p>	<p>mod. 57 (Extra cost) Fondo per codici con inclinazione da 90° a 120°. Sistema per lavoro a grande scala con inclinazione fino a 120°.</p>	<p>mod. 0500Z (Extra cost) Silo a grande scala, 500 ton. con pendenza di 30° per lavoro a grande scala. Sistema per lavoro a grande scala con inclinazione fino a 30°.</p>
<p>mod. 32 Fondo con sistema a spirale. Sistema per lavoro a grande scala con inclinazione fino a 30°.</p>	<p>mod. 36 Fondo per codici con inclinazione da 30° a 40°. Sistema per lavoro a grande scala con inclinazione fino a 40°.</p>	<p>mod. 40 (Extra cost) Fondo per codici con inclinazione da 40° a 60°. Sistema per lavoro a grande scala con inclinazione fino a 60°.</p>	<p>mod. 43 (Extra cost) Fondo a scivolo trasversale a pendenza per tubo. Sistema per lavoro a grande scala con inclinazione fino a 60°.</p>	<p>mod. 50 (Extra cost) Fondo per codici con inclinazione da 60° a 80°. Sistema per lavoro a grande scala con inclinazione fino a 80°.</p>	<p>mod. 56 (Extra cost) Fondo per codici con inclinazione da 80° a 90°. Sistema per lavoro a grande scala con inclinazione fino a 90°.</p>	<p>mod. 61 (Extra cost) Fondo per codici con inclinazione da 90° a 120°. Sistema per lavoro a grande scala con inclinazione fino a 120°.</p>	<p>mod. B0200 (Extra cost) Silo a grande scala, 200 ton. con pendenza di 30° per lavoro a grande scala. Sistema per lavoro a grande scala con inclinazione fino a 30°.</p>

mod. Modulo

Informazioni che stanno in grado di fornire silos di maggior capacità, da 35 a 2000 ton. In metallo oppure in fibra di vetro.

We can supply silos having bigger capacity from 35 to 2000 ton in iron steel or fiberglass material.

Nous pouvons vous fournir des grande silos de 35 ton à 2000 ton de capacité en fer ou en résine de verre.

We have these silos, that are silos with Modulo outer Container with galvanized fibre-glass material, from 35 to 2000 tonnes capacity silos.

Informazioni que podemos proveer silos de mayores capacidades de 35 a 2000 ton. de metal o de fibra de vidrio.