

מחלקת ציפויים

יישום החומרים:

הוספת שכבה דקה של חומרי ציפוי, היא זו שתעניק למתכות, הגנה מקורוזיה וארוזיה ותעניק לפני השטח חלקות. היישום מצריך מיומנות רבה לתהליך אך לא נדרש ציוד מיוחד וניתן לבצע אותו במקום.

יתרונות הציפויים:

- החומרים אינם מכילים סלולונטים ומאשרי מזון ותרופות.
- הציפויים מגדילים את היעילות של המשאבות ע"י החלקת פני השטח.
- ניתן לבצע שיחזור של חלקים אכולים ושבורים.
- הגנה ארוכת טווח למתכות ולבטון בהגנה מקסימלית לאפליקציות כימיות וחומציות לברזל ולבטון.
- הגנה לאפליקציות שוחקות כגואבקות, מי מלח, בוצה חול ועוד.
- ציפויים באישור מזון ותרופות - FDA - USDA

באפשרותנו לבצע שיפוץ ותיקון משאבות, בתי לולין, מאיצים וצירים.

התהליך מתאים ל:

- ציפוי והגנה על בתי משאבות ומאיצים.
- תיקון ושיחזור של צירים.

הרכב הציפויים:

הציפויים הקרמיים הם פולימרים עם מרכיבים אפוקסיים מתוחכמים וחדשניים המכילים גם חומרים קרמיים המוסיפים לחוזקם המכאני. חומרים אלו בדומה לאבני ליטוש, מתייבשים מהר והינם בעלי עמידות מכאנית וכימית וכן משפרים את ההידבקות של החומר (אדהזיה) באופן ניכר.

ביצוע ציפויים קרמיים לחלקים ולמשאבות. מזה שנים רבות שציפויים שונים לחלקי מתכת מכאניים כגון משאבות, הוכיחו את עצמם כיעילים מאוד בהגנה מפני קורוזיה ועמידות בפני חומצות וכימיקלים אנו במדן טכנולוגיות, נתאים עבורך הלקוח את הציפוי המתאים לאפליקציה הנדרשת בין אם במשאבה חדשה או במשאבה משומשת.

הפתרון שאנחנו מציעים:

בעזרת מוצרי שיחזור מתכות וציפויי הגנה קרמיים מתוצרת "THORTEX" (חברה בבעלות תאגיד 3M העולמי), ניתן להקטין משמעותית ואף למנוע את נזקי הקורוזיה והארוזיה בציוד ובמכונות בתעשייה. השימושים בחומרים אלו נותנים פתרון לבעיות הקורוזיה והשחיקה לטווח ארוך ובעזרתם, ניתן גם לבצע תיקונים ע"י מילוי במקום החלפת החלקים ולחסוך זמן וכסף רב.

ציפוי בית לולין של משאבות צנטריפוגליות



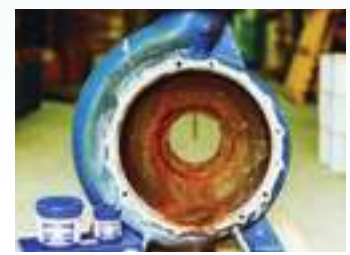
מוצר לאחר יישום חומר EG וציפוי סופי FG



מוצר לאחר ניקוי חול (מוכן ליישום)



מוצר לאחר ציפוי



מוצר לפני ציפוי

שיפוץ גופים של משאבת וואקום



לאחר ניקוי חול וציפוי פנימי



לאחר ניקוי חול

ציפוי בית לולין של משאבות מונו בלוק



ציפוי מאיץ חדש להגנה מפני קורוזיה/שחיקה וכן להגברת יעילות הידראולית



לאחר ניקוי חול וציפוי



ניקוי חול (הכנה לציפוי)

ציפויים למאיץ



מאיץ עם ציפוי מורכב על המשאבה



מאיץ חדש אחרי ציפוי קרמי

ציפוי ושיחזור צירים



ציר מצופה לאחר חריטה (מוכן)



ציר מצופה לפני חריטה



ציר לפני חריטה



שיחזור תושבות של אטמים מכנים בציר של משאבות גוף חצוי



לאחר שיחזור ציר



לפני שיחזור ציר