

THE BEST KNOWHOW FOR MACHINES AND EQUIPMENT

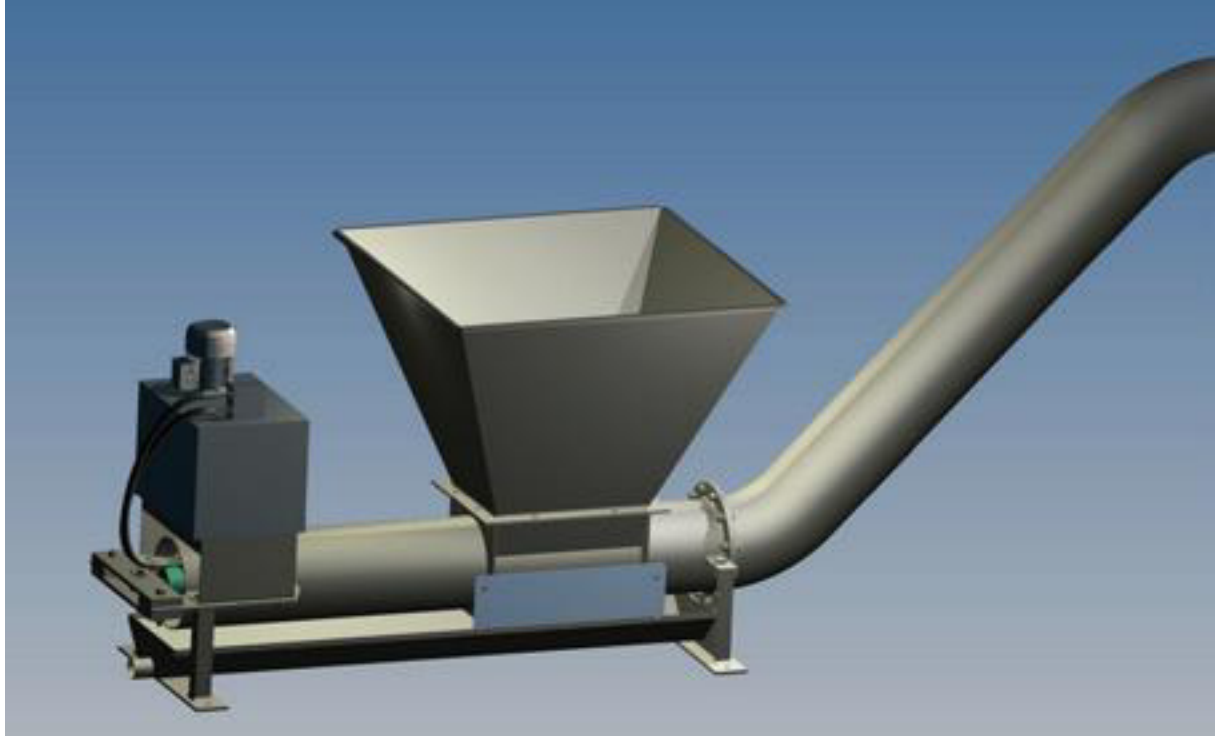


05-544 05-544W

TRASPORTO E COMPATTAZIONE
TRANSPORT AND COMPACTING

05-542
Modello 3D.

3D model.



05-542/3
Dettaglio collegamento
cilindro.

*Cylinder connection
detail.*



05-542/3
Collaudo interno.

*Internal
commissioning.*



05-544 COCLEE COMPATTATRICI SENZ'ALBERO PER GRIGLIATI

Le coclee compattatrici modello 05-544 offrono una soluzione semplice e conveniente per la disidratazione, la compattazione e la riduzione dei grigliati provenienti da altri trattamenti o dei materiali di scarico. Possono essere applicate a diversi processi industriali, quali cartiere, mattatoi, produzioni alimentari, raffinerie, ecc, sia per scopi di raccoglimento che di rimozione; inoltre sono utilizzate negli impianti di trattamento delle acque reflue per ridurre il volume dei solidi grigliati separati.

Una singola macchina può essere fornita in oltre 5 metri di lunghezza integrando il convogliamento a coclea con un compattatore nella zona finale. Maggiori lunghezze possono essere fornite con le coclee trasportatrici 05-022 che permettono di estendere le capacità di trasferimento. I compattatori modello 05-544 consistono di una coclea trasportatrice senza albero centrale alloggiata all'interno di un condotto inclinato (truogolo) con il coperchio imbullonato rimovibile. Il grigliato entra dalla tramoggia e viene trasportato tramite la coclea fino alla zona di compattazione, disidratazione ed infine allo scarico. La riduzione del volume del grigliato raggiungibile è del 40% e oltre, in funzione della tipologia di grigliati. I liquidi fuoriuscenti dal grigliato pressato ritornano alla bocca di entrata di base del compattatore e poi o scaricati in un tubo di drenaggio o riutilizzati per ulteriori trattamenti. Può essere anche fornito un cofano di scarico connesso ad un sistema di sacchi in continuo per avere un impianto di compattazione totalmente chiuso.

05-544 SHAFTLESS SCREW COMPACTORS FOR SCREENED MATERIALS

The screw compactors model 05-544 offer a simple and affordable solution for dewatering, compaction and reduction of the screenings coming from other treatments. They can be applied to various industrial processes, such as paper mills, slaughterhouses, food production, refineries, etc., for either recovery or removal purposes; are also used in wastewater treatment plants to reduce the volume of separated screened materials.

A single machine can be supplied with a length of over 5 meters integrating screw conveyor transfer with final compaction. Longer lengths can be supplied with the Model 05-022, screw conveyors, that allow to extend the transfer capacity. This can occur in undulating floors (uphill or downhill) and, if necessary, includes the vertical elevation. The model 05-544 compactors consist of a screw conveyor without central shaft housed inside an inclined duct with bolted removable cover. The screened material enters into the hopper and it is transported through the screw conveyor to the compaction / dewatering section and finally to the discharge. With this system you can get a screenings volume reduction up to 40% or more, according to the type of the screened material. Liquids pressed from the screenings return to the screw compactor inlet base and then either discharged into a drainage pipe or reused for further treatment. A discharge cowl connecting to a continuous bagging system can be supplied to provide a totally enclosed screw compacting system. This will enhance the odour abatement qualities of the system and the screenings can be sealed without any personal contact.

Codice macchina / Machine code	05-544
Coclea tipo / screen screw type	Senza albero centrale / Without central shaft
Diametri / Diameter	200-300-400
Tipo elica / Spiral type	Rinforzata / Reinforced
Spessore elica / Screw thickness	25 mm
Inclinazione / Inclination	5 ÷ 25 °
Tipo truogolo / Trough type	ad U / "U" shape
Coperchi / Covers	Imbullonati / Bolted
Bocca di carico / Loading hopper	Verticale / Vertical
Bocca di scarico / Discharge hopper	Assiale / Axial
Velocità di rotazione / Rotation speed	~ 29 rpm
Materiali carpenteria / Carpentry materials	Acciaio inox AISI 304 L / Stainless steel AISI 304 L Acciaio inox AISI 316 L / Stainless steel AISI 316 L
Materiali elica / Screw materials	Special steel / Acciaio speciale Acciaio inox AISI 304 L / Stainless steel AISI 304 L Acciaio inox AISI 316 L / Stainless steel AISI 316 L
Rivestimento antiusura / Wear-resistant coating	PEHD - HDPE

05-540 05-544

*Esempio di
installazione tra coclea
di trasporto 05-022 e
nastro trasportatore
05-540.*

*Example of installation
between 05-022 screw
conveyor and 05-540
belt conveyor.*



05-544 W COCLEE COMPATTATRICI CON ALBERO E LAVAGGIO INTENSIVO DEL GRIGLIATO

Le coclee compattatrici modello 05-544 W consistono di una coclea trasportatrice con albero centrale all'interno di un condotto con la copertura sempre ispezionabile. Il grigliato entra in una tramoggia dove viene poi trasportato tramite la coclea fino alla zona di compattazione e disidratazione, prima di venire scaricato in un container. La riduzione del volume del grigliato raggiungibile è del 60-70% ed il grado di disidratazione ottenibile può raggiungere il 40%. I liquidi fuoriuscenti dal grigliato pressato ritornano alla bocca di entrata di base del compattatore e poi o gettati in un tubo di scarico o riutilizzati per ulteriori trattamenti. Il dispositivo di lavaggio, fornito su richiesta, consente di lavare il grigliato durante la zona di trasporto in 3 differenti fasi. Il posizionamento delle rampe di lavaggio è tale da garantire una reale dissoluzione della materia organica, riducendone la quantità ad un valore inferiore al 5%.

05-544 W SCREW COMPACTORS COMPLETE WITH CENTRAL SHAFT AND INTENSIVE WASHING OF SCREENINGS

The model 05-544 W central shaft screw compactors consist of a screw conveyor with central shaft housed inside an inclined duct with bolted removable cover. The screened material enters into the hopper and it is transported through the screw conveyor to the compaction / dewatering section and finally to the discharge. With this system you can get a screenings volume reduction of 60-70% and a dewatering degree up to 40%, according to the type of the screened material. Liquids pressed from the screenings return to the screw compactor inlet base and then either discharged into a drainage pipe or reused for further treatment. The washing device, provided on request, allows to wash the screenings during the transport area in 3 different stages. The positioning of the washing ramps is enough to guarantee a real dissolution of the organic matter, reducing its amount to less than 5%.

**Coclee compattatrici con albero e lavaggio intensivo del grigliato /
Screw compactors complete with central shaft and intensive washing of screenings**

Modello / Model	P [kW]	Q inlet [m3/h]	Materiale carpenteria / Carpentry material	Materiale spirale / Screw material
05-544-W-20	1,5	2	AISI 304L AISI 316L	Acciaio speciale / Special steel AISI 304L AISI 316L
05-544-W-30	2,2	4,5		
05-544-W-40	4	7		
05-544-W-50	5,5	11		

PUNTI DI FORZA

- Particolare robustezza
- Maggiore capacità di compattazione
- Lavaggio intensivo del grigliato
- Semplicità di installazione e manutenzione
- Macchina completamente chiusa

STRENGTHS

- Robust construction
- Greater compaction capacity
- Screening intensive washing
- Simple installation and easy maintenance
- Machine completely closed

05-544

Coclea compattatrice
abbinata a griglia a
nastro.

*Screw compactor
combined with
a belt screen.*



05-544 W

Fase di spedizione.

Shipment phase.



05-544 W

Installazione in
impianto industriale.

*Industrial plant
installation.*





SIDERURGICA del POLESINE s.r.l.

Sede legale / Head office

viale delle Industrie 13/a - 45100 Rovigo - Italy

Uffici ed Officine / Offices and Production

viale delle Industrie 9 - 45100 Rovigo - Italy

t. +39 0425 475922 f. +39 0425 475921

info@siderpol.it www.siderpol.it



REV.00 - ottobre 2011

I dati, le descrizioni, i disegni, le tabelle, le prestazioni, le fotografie contenute nel presente catalogo non sono vincolanti ed hanno puro titolo esemplificativo. L'azienda si riserva il diritto di apportare modifiche in qualunque momento, senza preavviso.

Data, descriptions, drawings, tables, performances, photos shown in this catalog are not binding and are for general information purposes only . The company reserves the right to make changes at any time, without prior notice.